

FICHE TECHNIQUE LUMIÈRE

MATÉRIEL FOURNI PAR L'ACCEUIL :

Le matériel sera préalablement implanté, testé, patché et gélatiné selon le plan de feu. Ci-joint, un plan de feu spécialement édité pour le lieu d'accueil, avant l'arrivée du régisseur du spectacle.

Merci de respecter l'échelle afin d'éviter d'avoir à déplacer les projecteurs.

Liste de matériel :

Projecteur : PC 1 kw Lentilles claires : 6

Découpe 713 SX ou équivalent : 4

PAR 64 CP62 : 2

Cycliodes (éclairage Public) : 2

Pars à Led : 8 RGBW + fonction Strobe

2 pieds de projecteurs type ADB ou Manfrotto (hauteur 2 m)

Gradateurs : Utilisation d' 1 gradateur de 12 circuits avec des cellules de 3 KW

Jeu d'orgue : Un jeu d'orgue à mémoires / séquenceur / cross-fader / temporisation /

Eclairage de salle : gradué, commandé en dmx depuis la console lumière ou depuis la régie Lumière.

Eclairage de coulisse : Services bleus sur direct en coulisse jardin

Circulation derrière rideau de fond de scène.

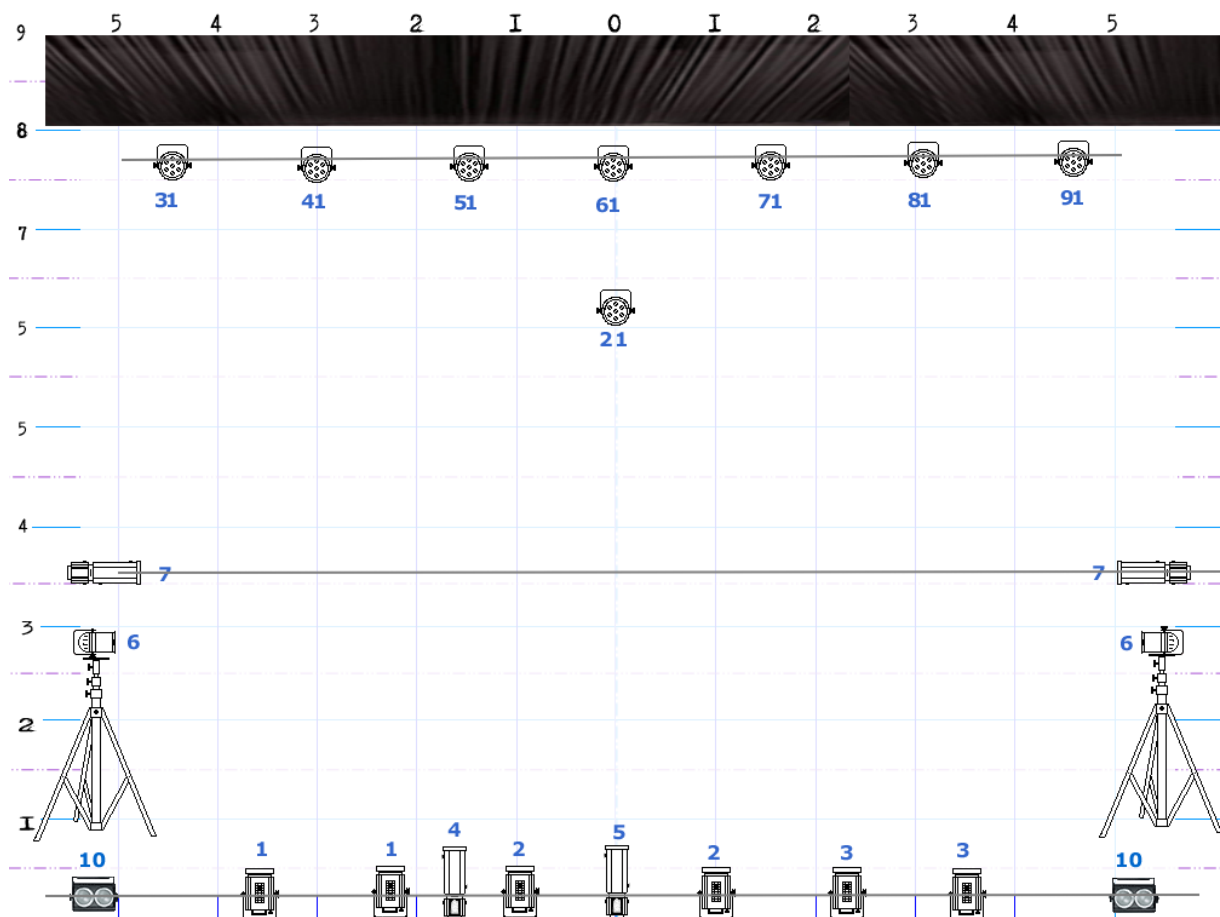
Consommable : Gaffeur Aluminium pour les réglages lumière

Plan de feu : ci-joint

Patch : Toutes les lignes seront patchées avant l'arrivée du régisseur du spectacle.

Merci de transmettre un **plan d'accroche de la salle de spectacle** afin d'y implanter notre plan de feu et une feuille de patch au régisseur de tournée à son arrivée.

PLAN FEU :



Si vous avez besoin d'informations supplémentaires ou d'ajustements,
merci de nous contacter

directement :

Benjamin AUFFRAY

06 25 32 25 62

benj.pro.musique@gmail.com